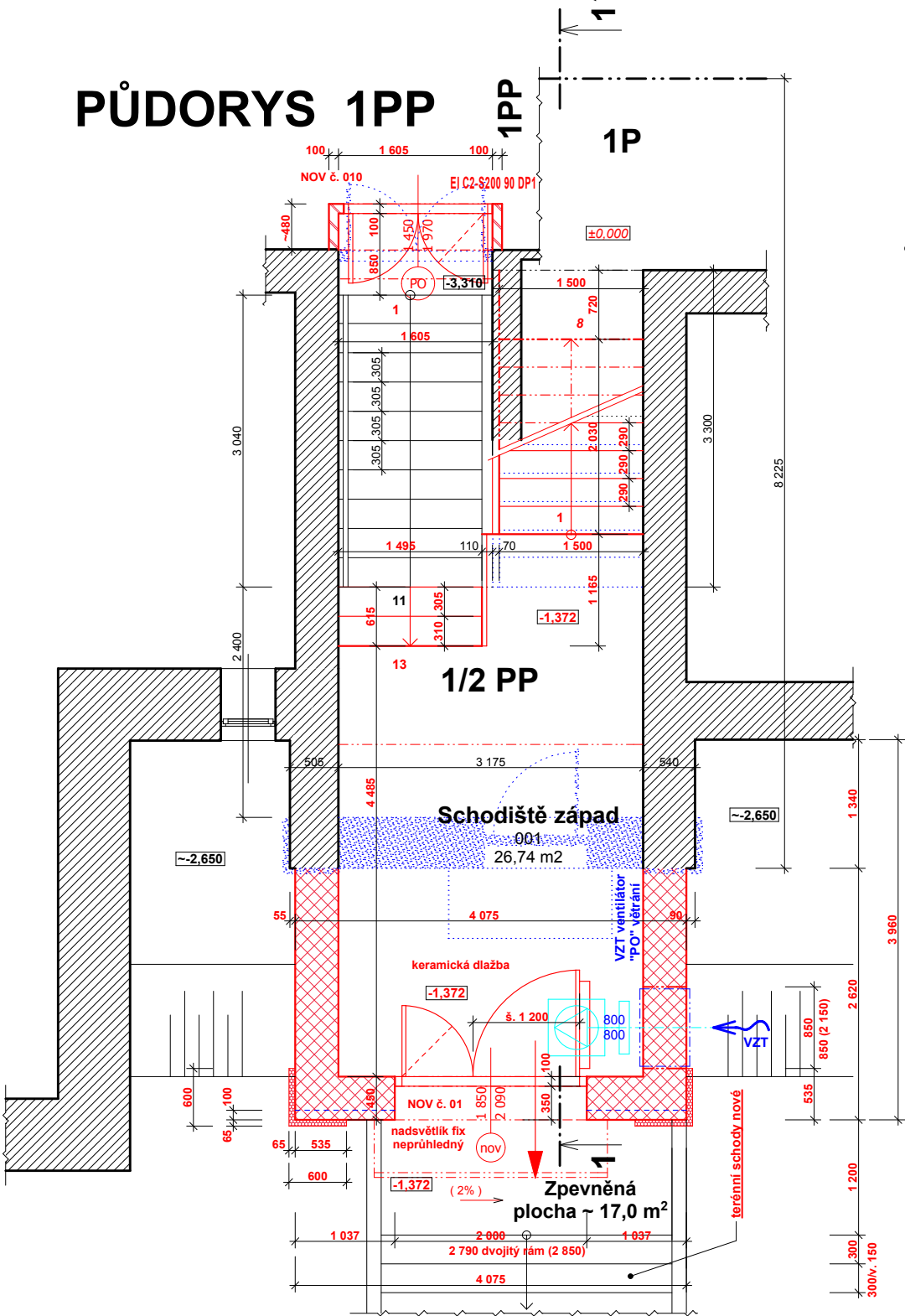
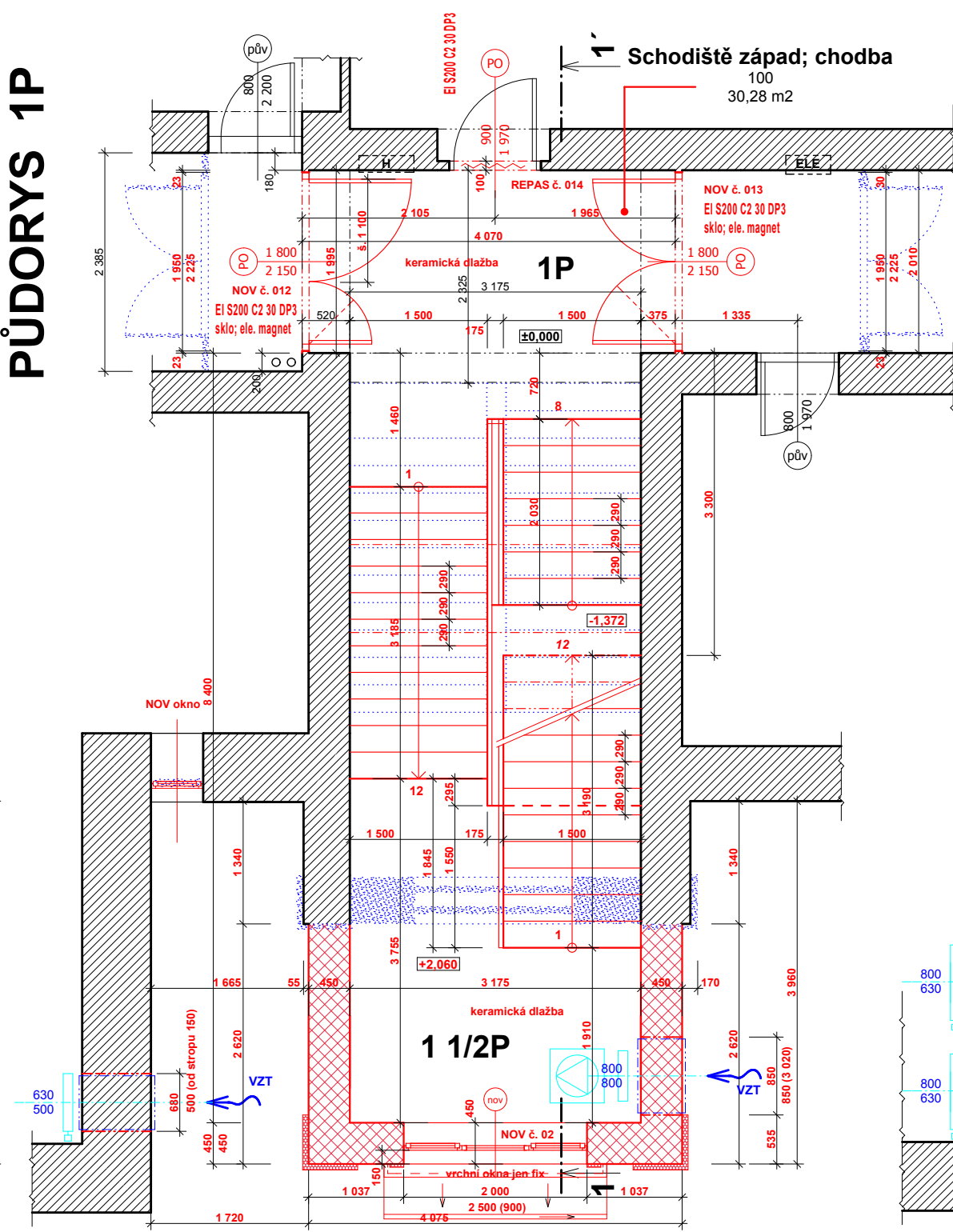


PŮDORYS M 1: 75

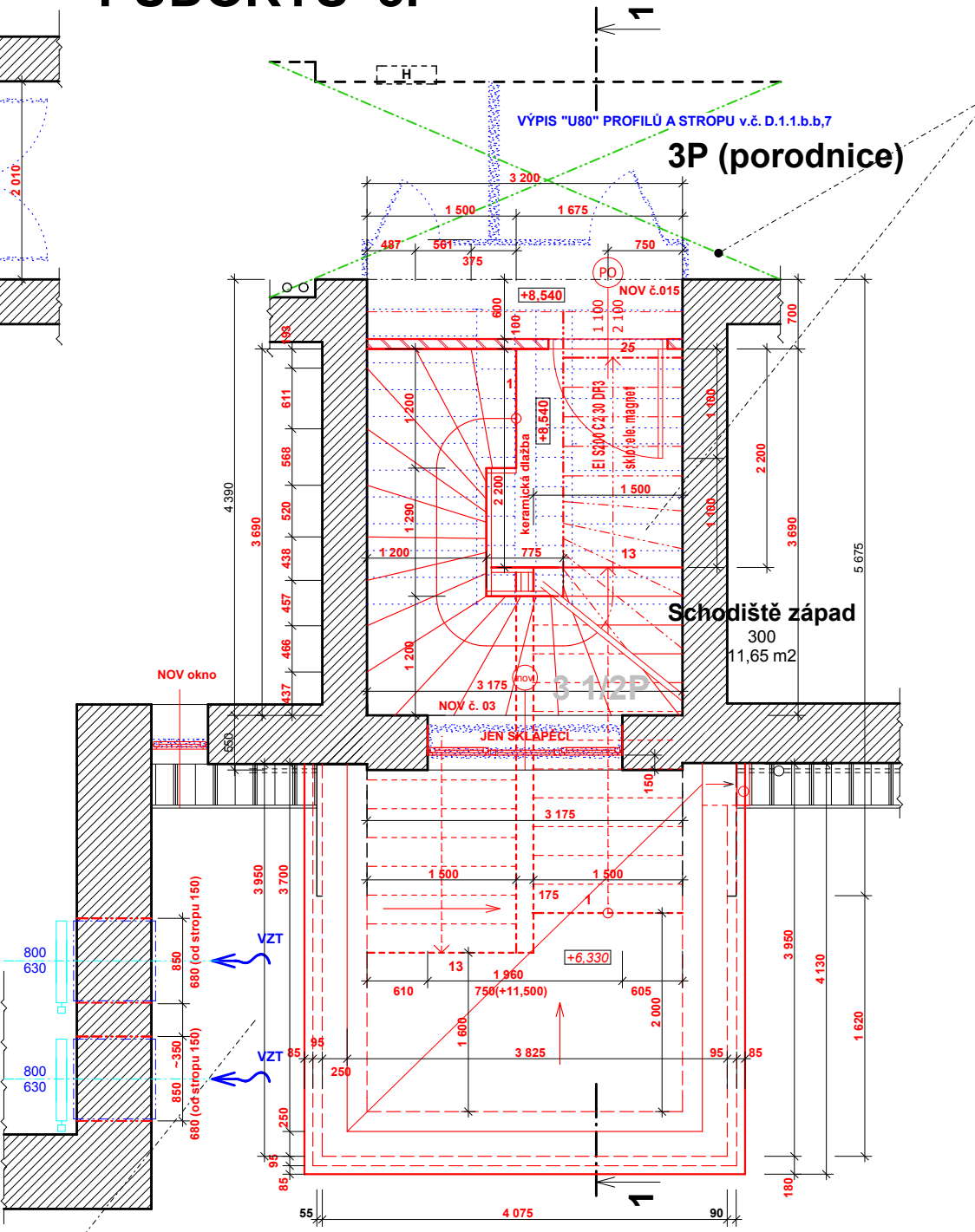
PŮDORYS 1PP



PŮDORYS 1P



PŮDORYS 3P

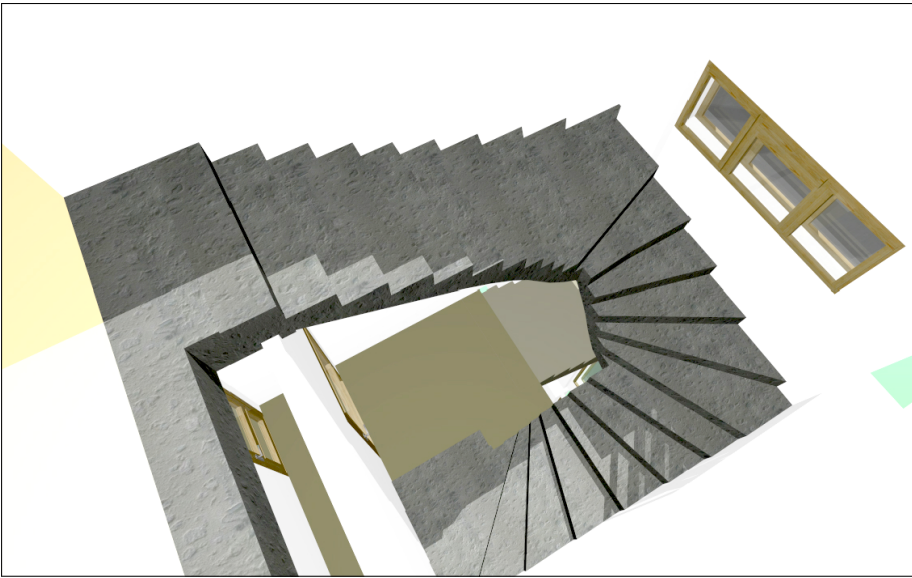


ZCELA NOVÝ POHLED/POŽÁRNÍ PŘEDĚL V PODLAŽÍ 4P - 23 m²
ZDROJE OSVĚTLENÍ UMÍSTĚNÉ NA STĚNÁCH

NA ROŠTŮ Z NOVÝCH NOSNÍKŮ ocelových U100 mm á 1 000 mm
Požární předěl s odolností zdola / shora dle Knauf skladby D113.cz
na str. 16 a 17

POŽÁRNÍ ODOLNOST JEDNOSTRANNÁ EI 30 (30 minut ze spodu) DP1
rošt z ocelových CD 60/27 profilů křížový jednorovňový s křížovou
spojkami á 400(b)/1200(c) mm s krátkým závěsem á 500/500(a) mm;
desky Knauf WHITE 2x12,5 mm CELKOVÁ TL. 55 mm + 125 mm

3D MODEL SCHODIŠTĚ DO PŮDORYS 4P



LEGENDA KONSTRUKCÍ

- zdvo z tvárníc broušených POROTHERM 44 EKO+ Profi (248x440x249) na maltu tenkovrstvou Poroth. Profi DBM
- zdvo nosné nové z tvárníc YTONG či PORFIX na tmel
- zdvo příčkové z tvárníc broušených POROTHERM 8 Profi (497x80x249) na maltu tenkovrstvou Poroth. Profi DBM
- či příčkové zdvo nové z tvárníc YTONG či PORFIX tl. 100 mm na tmel
- vybourané zdvo a konstrukce

PŮDORYS ZÁKLADŮ

- Základové pasy z prostého betonu BETON stupeň X0 třídy C 12/15. Základové betonové pasy obvodu hl. 750 mm á šíře 600 od kóty -3,520 základy Sch.Záp. tvoří pět řad betonového ztraceného bednění z tvárníc DITON ZB 50 (300x500x250 mm) vyplněné betonem tř. C 20/25, vrch je na kótě -1,520. Základy z ZB 50 jsou vyztuženy ocelovou vodorovnou výztuží 2x / R 12 mm v každé spáře (v otvorech dveří, ještě + 2x / R 12 mm á v rozích. A ocelovou vodorovnou výztuží 2x / R 12 mm á 750 mm á v rozích.

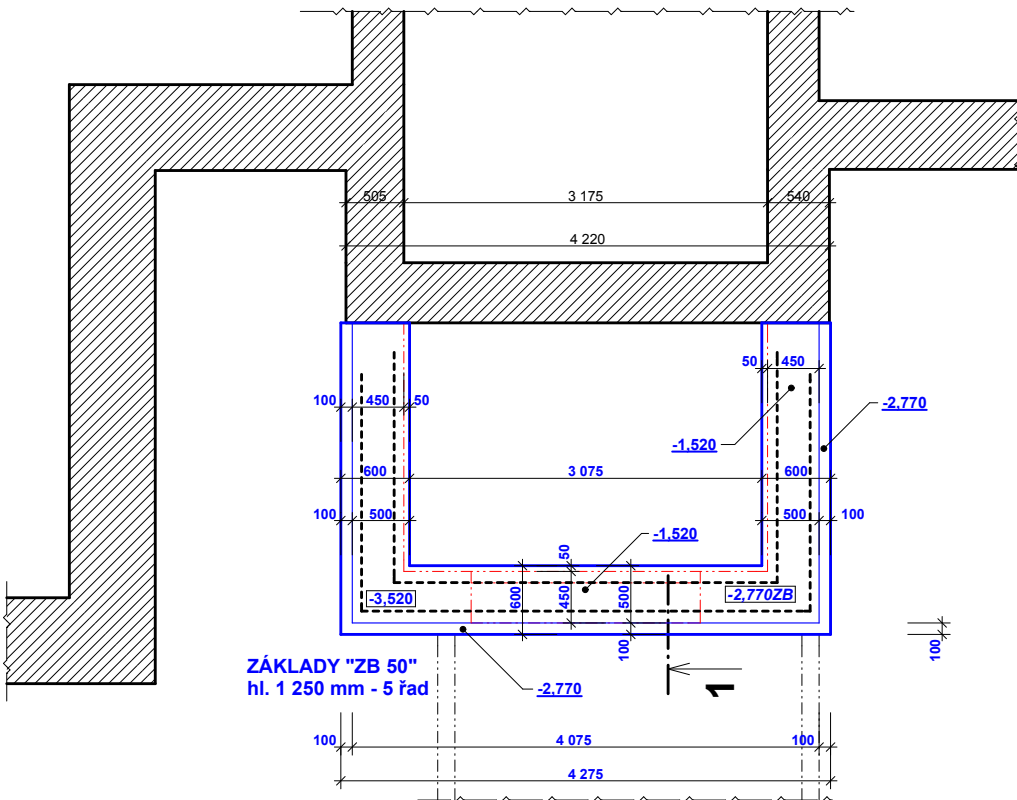
UMÍSTĚNÍ PŘÍPOJEK BUDE RESPEKTOVAT ČSN 73 6005 "prostorové uspořádání sítí technického vybavení"

- Projektant si vyhrazuje právo na posouzení únosnosti základové spáry a změny založení stavby, pokud se prohlídka vlastních výkopů nepotvrdí předpoklad geologického stavu staveniště a únosnosti podloží v navržených hloubkách založení.

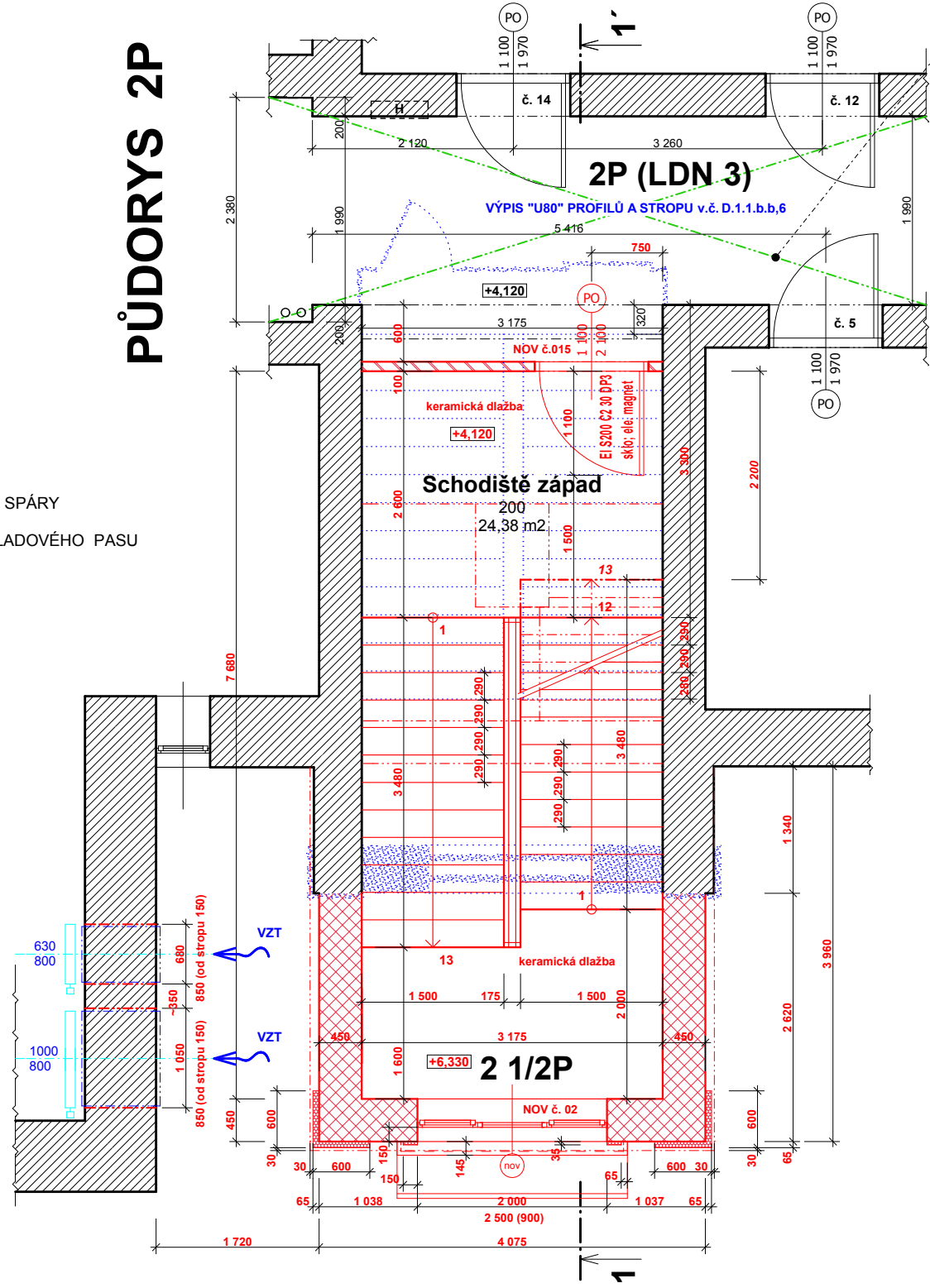
Před započítáním zemních prací je nutné vytyčení všech podzemních vedení

POZNÁMKA

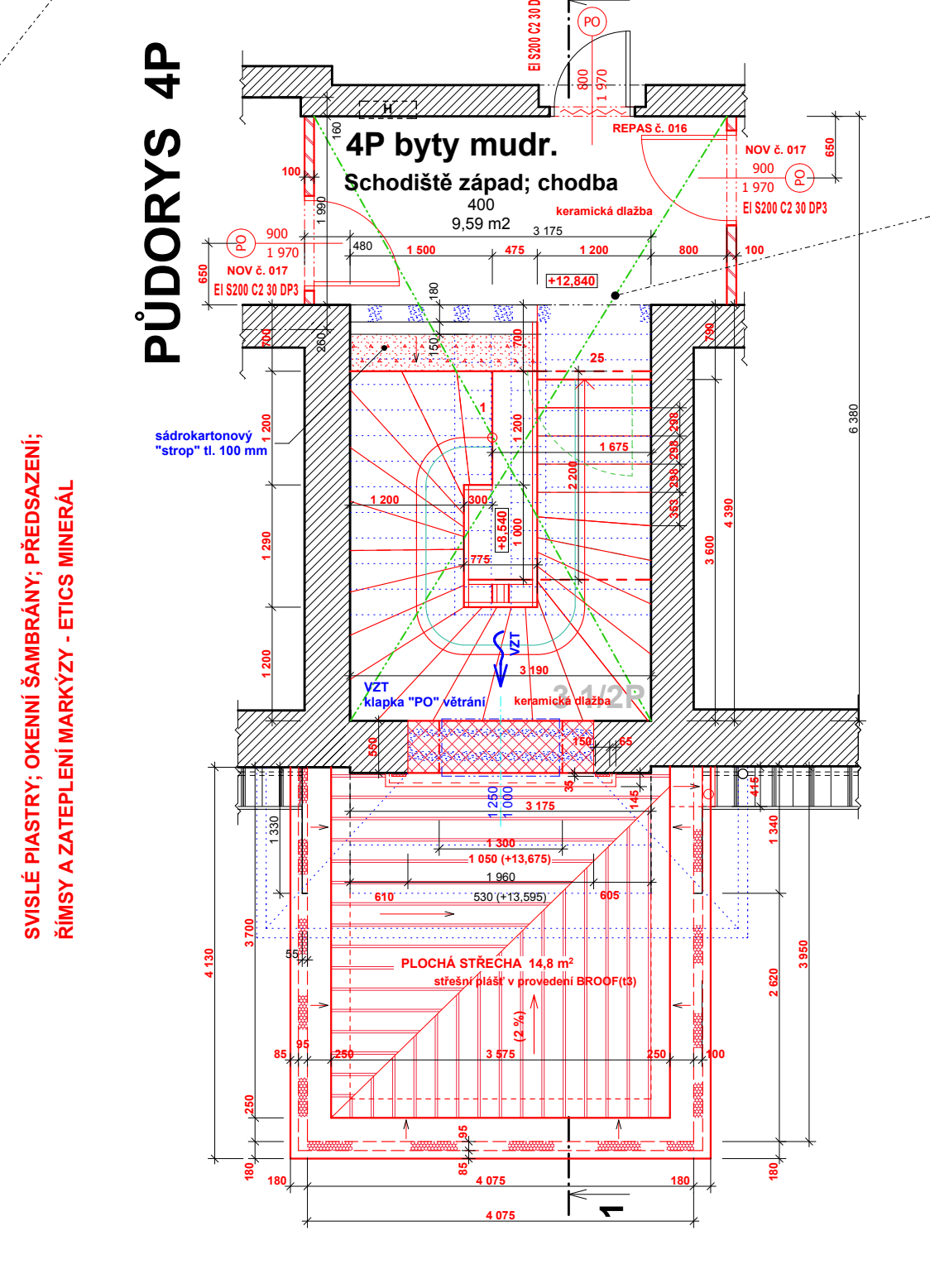
- 3,520 - DNO ZÁKLADOVÉ SPÁRY
- 2,750 - VRCHNÍ LÍČ ZÁKLADOVÉHO PASU



PŮDORYS 2P



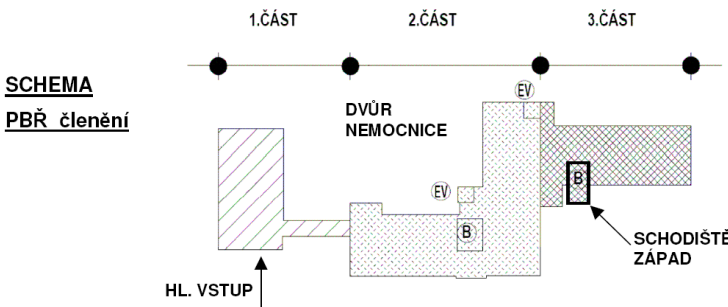
PŮDORYS 4P



ZCELA NOVÝ POHLED/POŽÁRNÍ PŘEDĚL V PODLAŽÍ 4P - 23 m²
ZDROJE OSVĚTLENÍ UMÍSTĚNÉ NA STĚNÁCH

NA ROŠTŮ Z NOVÝCH NOSNÍKŮ ocelových U100 mm á 1 000 mm
Požární předěl s odolností zdola / shora dle Knauf skladby D113.cz
na str. 16 a 17

POŽÁRNÍ ODOLNOST OBOUSTRANNÁ EI 30 / EI 30 (30 minut) DP1
rošt z ocelových CD 60/27 profilů křížový jednorovňový s křížovou
spojkami á 500(b)/1200(c) mm s krátkým závěsem á 500/500(a) mm;
desky Knauf RED Plano 2x12,5 mm CELKOVÁ TL. 55 mm + 125 mm



Vysokomýtská nemocnice č.p. 167

- PO SCHODIŠTĚ ZÁPAD a PBŘ CELÉ BUDOVY

vypracoval Jiří Daněk	ved. projektu Jiří Daněk	kontroloval J. Vaňásek	KVARTA SPOL S.R.O. CHOČEŇ
investor Vysokomýtská nemocnice p.o.	IČO 71207856		
akce STAVEBNÍ ÚPRAVY č.p. 167 PO SCHODIŠTĚ ZÁPAD; PBŘ CELKU ul. Hradecká VYSOKÉ MÝTO	p.č.st. 1985/3 datum 01/2023	zak. č. I-1229	
díl D.1.1. Architekt. a stavebně technické řešení	formát A4	stupeň DSP	
příloha Půdorysy 1PP až 4P - nový stav	mřítko č.přílohy	1: 75	D.1.1.b.b.2